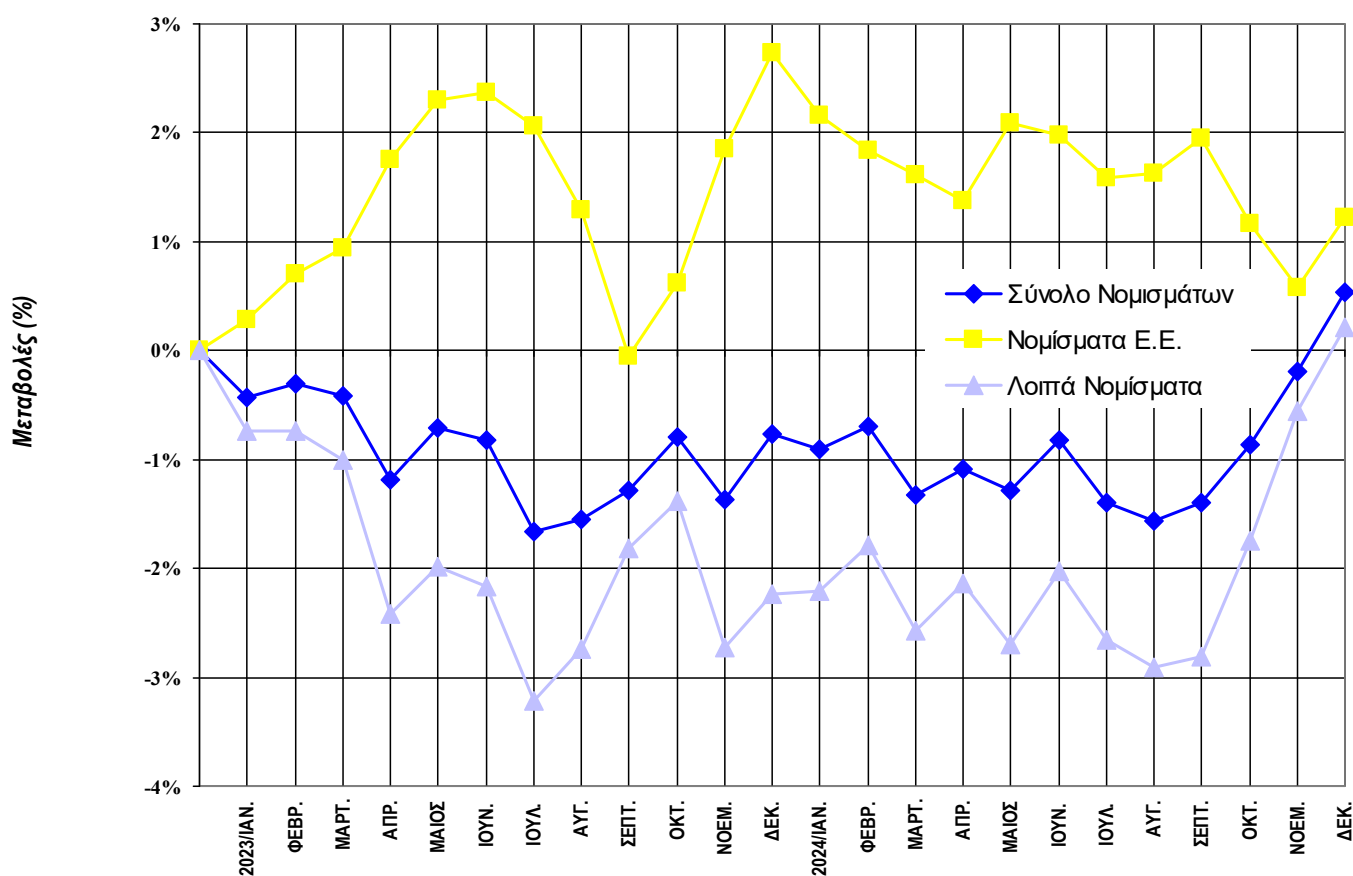


Δ ε κ έ μ β ρ ι ο ς

*Σταθμισμένες Ισοτιμίες Ξένων Νομισμάτων ως προς ΕΥΡΩ
Ποσοστιαίες Μεταβολές (%) ως προς το Δεκέμβριο 2022*



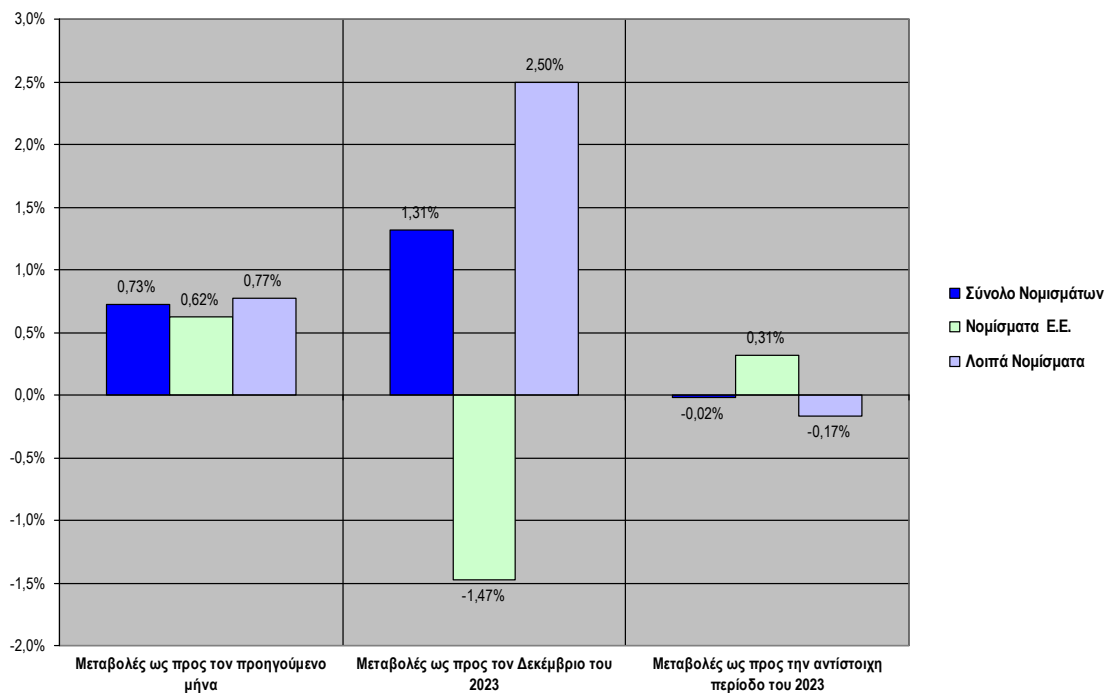
2 0 2 4

Η εξέλιξη του ΕΥΡΩ ως προς το σύνολο των ξένων νομισμάτων κατά τον Δεκέμβριο 2024

1 Η εξέλιξη των σταθμισμένων ισοτιμιών

Υποτίμηση ως προς το σύνολο των ξένων νομισμάτων, σημείωσε το ΕΥΡΩ κατά το έτος 2024 σύμφωνα με τους σταθμισμένους δείκτες ισοτιμίας που καταρτίζει το Κέντρο Εξαγωγικών Ερευνών και Μελετών (ΚΕΕΜ) του Πανελληνίου Συνδέσμου Εξαγωγέων. Πιο συγκεκριμένα, η σωρευτική μεταβολή του σταθμισμένου δείκτη ισοτιμίας του συνόλου των νομισμάτων, στο δωδεκάμηνο Ιανουαρίου - Δεκεμβρίου 2024, δηλαδή ως προς τις μέσες τιμές του Δεκεμβρίου 2023, ανήλθε, με βάση τις σταθμίσεις του συνολικού εξωτερικού εμπορίου των χωρών της ζώνης του ΕΥΡΩ (εισαγωγές και εξαγωγές κατά την περίοδο 2019 - 2023), σε +1,31% ως αποτέλεσμα της υποτίμησης των ευρωπαϊκών (εκτός ζώνης ΕΥΡΩ) νομισμάτων κατά -1,47% και της ανατίμησης των λοιπών νομισμάτων κατά +2,50%. Έτσι, κατά τη διάρκεια του 2024, το ΕΥΡΩ σημείωσε σωρευτική υποτίμηση -1,29% ως προς το σύνολο των νομισμάτων, ανατίμηση +1,49% ως προς τα ευρωπαϊκά (εκτός ζώνης ΕΥΡΩ) νομίσματα και υποτίμηση -2,44% ως προς τα λοιπά νομίσματα.

Σημειώνεται ότι κατά τη διάρκεια του 2023, το ΕΥΡΩ σημείωσε σωρευτική ανατίμηση +0,77% ως προς το σύνολο των νομισμάτων, υποτίμηση -2,66% ως προς τα ευρωπαϊκά (εκτός ζώνης ΕΥΡΩ) νομίσματα και ανατίμηση +2,29% ως προς τα λοιπά νομίσματα. Ενώ, κατά τη διάρκεια του 2022, το ΕΥΡΩ σημείωσε σωρευτικά υποτίμηση -0,25% ως προς το σύνολο των νομισμάτων, ανατίμηση +1,87% ως προς τα ευρωπαϊκά (εκτός ζώνης ΕΥΡΩ) νομίσματα και υποτίμηση -1,12% ως προς τα λοιπά νομίσματα.

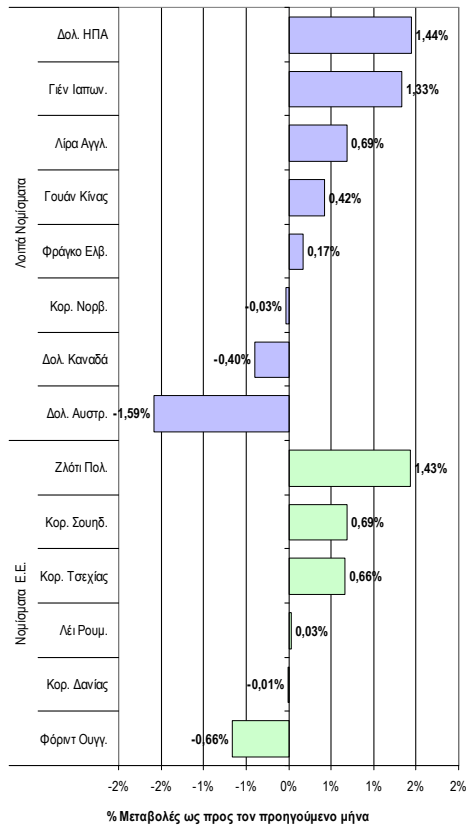


Εξάλλου, από τις μέσες ετήσιες μεταβολές των σταθμισμένων δεικτών, δηλαδή κατά το δωδεκάμηνο Ιανουαρίου - Δεκεμβρίου 2024 έναντι του αντίστοιχου δωδεκάμηνου του 2023, προκύπτει ότι το ΕΥΡΩ παρέμεινε σχεδόν αμετάβλητο (-0,02%). Πιο συγκεκριμένα, υποτιμήθηκε κατά -0,31% ως προς τα ευρωπαϊκά (εκτός ζώνης ΕΥΡΩ) νομίσματα, και ανατιμήθηκε κατά +0,17% ως προς τα λοιπά νομίσματα.

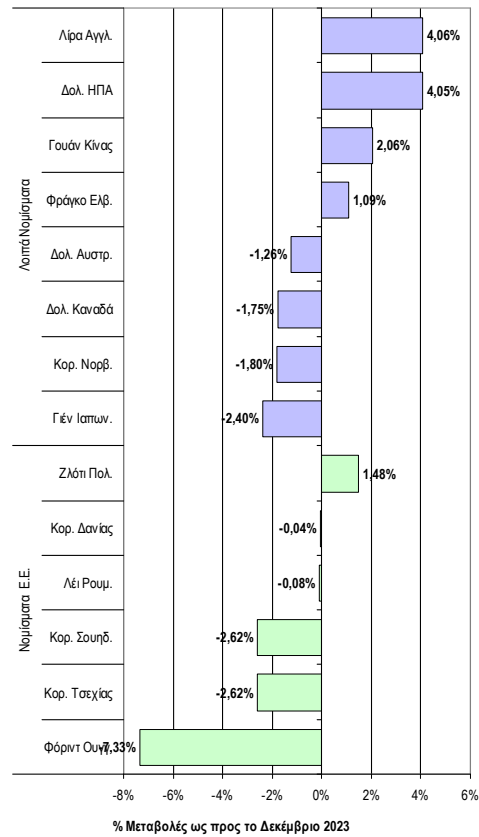
Τέλος, όσον αφορά τις μεταβολές των συναλλαγματικών ισοτιμιών κατά το μήνα Δεκέμβριο, το ΕΥΡΩ σημείωσε υποτίμηση ως προς όλες τις ομάδες των νομισμάτων. Πιο συγκεκριμένα, με βάση τις σταθμίσεις του συνολικού εξωτερικού εμπορίου των χωρών της ζώνης του ΕΥΡΩ (εισαγωγές και εξαγωγές), ο σταθμισμένος δείκτης ισοτιμίας του συνόλου των νομισμάτων αυξήθηκε κατά 0,73%, ως αποτέλεσμα της ανατίμησης τόσο των ευρωπαϊκών (εκτός ζώνης ΕΥΡΩ) νομισμάτων (+0,62%) όσο και των λοιπών νομισμάτων (+0,77%).

2 Η εξέλιξη των ισοτιμιών κατά κύρια νομίσματα

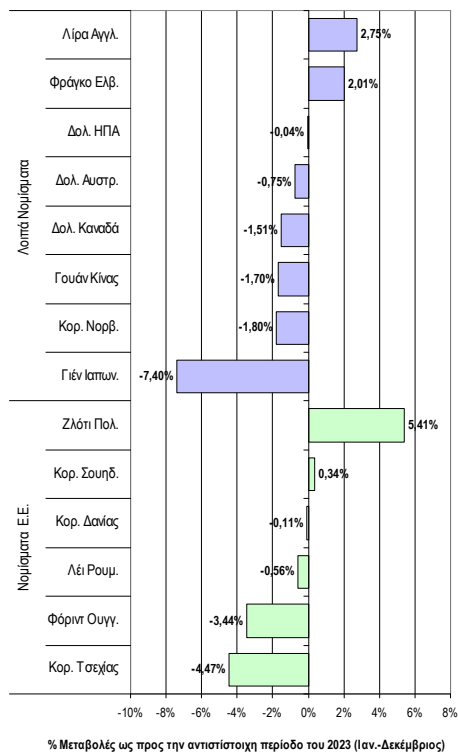
2.1. Μεταβολές ως προς τον προηγούμενο μήνα:



2.2. Σωρευτικές μεταβολές ως προς το Δεκέμβριο 2023:



2.3. Μεταβολές ως προς την αντίστοιχη περίοδο του 2023 (Ιαν. - Δεκέμβριος):



Π Ι Ν Α Κ Α Σ 1
ΜΕΣΕΣ ΜΗΝΙΑΙΕΣ ΤΙΜΕΣ (FIXING) ΞΕΝΩΝ ΝΟΜΙΣΜΑΤΩΝ (σε ΕΥΡΩ)

Μήνας	Νομίσματα Ε.Ε. (Εκτός Ζώνης ΕΥΡΩ)						Λοιπά Νομίσματα							
	Κορόνα Δανίας	Κορόνα Σουηδίας	Ζλότι Πολωνίας	Κορόνα Τσεχίας	Φόριντ Ουγγαρίας	Λέι Ρουμανίας	Δολάριο ΗΠΑ	Λίρα Αγγλίας	Φράγκο Ελβετίας	Κορόνα Νορβηγ.	Δολάριο Καναδά	Δολάριο Αυστραλ.	100 Γιεν Ιαπωνίας	Γουάν Κίνας
2 0 2 3														
ΙΑΝ.	0,134	0,089	0,213	0,04174	0,00253	0,20308	0,929	1,134	1,004	0,093	0,691	0,644	0,712	0,137
ΦΕΒΡ.	0,134	0,090	0,211	0,04217	0,00260	0,20372	0,933	1,129	1,010	0,091	0,694	0,645	0,702	0,137
ΜΑΡΤ.	0,134	0,089	0,213	0,04222	0,00260	0,20299	0,934	1,134	1,009	0,089	0,683	0,624	0,699	0,135
ΑΠΡ.	0,134	0,088	0,216	0,04267	0,00266	0,20257	0,912	1,135	1,016	0,087	0,676	0,610	0,683	0,132
ΜΑΙΟΣ	0,134	0,088	0,221	0,04238	0,00269	0,20211	0,920	1,149	1,026	0,085	0,681	0,612	0,671	0,132
ΙΟΥΝ.	0,134	0,086	0,224	0,04220	0,00270	0,20161	0,923	1,165	1,024	0,085	0,694	0,619	0,653	0,129
ΙΟΥΛ.	0,134	0,086	0,225	0,04185	0,00264	0,20238	0,904	1,165	1,035	0,088	0,684	0,609	0,641	0,126
ΑΥΓ.	0,134	0,085	0,224	0,04148	0,00260	0,20239	0,917	1,164	1,043	0,088	0,680	0,595	0,633	0,126
ΣΕΠΤ.	0,134	0,084	0,217	0,04102	0,00259	0,20138	0,936	1,161	1,042	0,087	0,692	0,602	0,634	0,128
ΟΚΤ.	0,134	0,086	0,222	0,04068	0,00260	0,20128	0,947	1,152	1,047	0,086	0,691	0,601	0,633	0,130
ΝΟΕΜ.	0,134	0,087	0,227	0,04084	0,00264	0,20120	0,925	1,149	1,038	0,085	0,674	0,601	0,618	0,128
ΔΕΚ.	0,134	0,089	0,231	0,04085	0,00262	0,20118	0,917	1,161	1,059	0,087	0,682	0,613	0,636	0,128
2 0 2 4														
ΙΑΝ.	0,134	0,089	0,229	0,04046	0,00262	0,20101	0,917	1,165	1,067	0,088	0,683	0,609	0,627	0,128
ΦΕΒΡ.	0,134	0,089	0,231	0,03963	0,00258	0,20102	0,926	1,170	1,057	0,088	0,687	0,605	0,620	0,129
ΜΑΡΤ.	0,134	0,088	0,232	0,03954	0,00253	0,20118	0,920	1,169	1,036	0,087	0,679	0,603	0,614	0,128
ΑΠΡ.	0,134	0,086	0,232	0,03956	0,00255	0,20108	0,932	1,167	1,025	0,086	0,682	0,607	0,606	0,129
ΜΑΙΟΣ	0,134	0,086	0,234	0,04029	0,00258	0,20099	0,925	1,169	1,017	0,086	0,677	0,613	0,593	0,128
ΙΟΥΝ.	0,134	0,089	0,231	0,04036	0,00253	0,20093	0,929	1,181	1,040	0,088	0,678	0,617	0,589	0,128
ΙΟΥΛ.	0,134	0,087	0,234	0,03953	0,00255	0,20109	0,922	1,186	1,033	0,085	0,673	0,615	0,584	0,127
ΑΥΓ.	0,134	0,087	0,233	0,03972	0,00253	0,20094	0,908	1,174	1,058	0,085	0,664	0,604	0,621	0,127
ΣΕΠΤ.	0,134	0,088	0,234	0,03984	0,00253	0,20103	0,900	1,190	1,062	0,085	0,665	0,610	0,629	0,127
ΟΚΤ.	0,134	0,088	0,232	0,03953	0,00249	0,20100	0,917	1,198	1,065	0,085	0,667	0,615	0,613	0,129
ΝΟΕΜ.	0,134	0,086	0,231	0,03952	0,00244	0,20096	0,941	1,199	1,069	0,085	0,673	0,615	0,613	0,131
ΔΕΚ.	0,134	0,087	0,234	0,03978	0,00243	0,20101	0,954	1,208	1,071	0,085	0,670	0,605	0,621	0,131

Πηγή: Ημερήσιες τιμές EKT (ECB: Euro foreign exchange reference rates)

Π Ι Ν Α Κ Α Σ 2

**ΣΤΑΘΜΙΣΜΕΝΕΣ ΙΣΟΤΙΜΙΕΣ ΞΕΝΩΝ ΣΥΝΑΛΛΑΓΜΑΤΩΝ ΩΣ ΠΡΟΣ ΤΟ ΕΥΡΩ, 2024
(TRADE WEIGHTED INDEX)**

Μήνας	Σύνολο Νομισμάτων		Νομίσματα Ε.Ε.		Λοιπά Νομίσματα	
	Με βάση Εισαγ. & Εξαγ.	Με βάση Εξαγωγές	Με βάση Εισαγ. & Εξαγ.	Με βάση Εξαγωγές	Με βάση Εισαγ. & Εξαγ.	Με βάση Εξαγωγές
(Ποσοστιαίες Μεταβολές ως προς τον προηγούμενο μήνα, %)						
ΙΑΝ.	-0,147%	-0,128%	-0,565%	-0,551%	0,031%	0,067%
ΦΕΒΡ.	0,211%	0,177%	-0,310%	-0,247%	0,433%	0,372%
ΜΑΡΤ.	-0,626%	-0,598%	-0,218%	-0,208%	-0,799%	-0,777%
ΑΠΡ.	0,228%	0,150%	-0,239%	-0,268%	0,426%	0,342%
ΜΑΙΟΣ	-0,188%	-0,157%	0,716%	0,663%	-0,573%	-0,535%
ΙΟΥΝ.	0,465%	0,512%	-0,093%	-0,062%	0,703%	0,776%
ΙΟΥΛ.	-0,575%	-0,491%	-0,397%	-0,367%	-0,650%	-0,549%
ΑΥΓ.	-0,140%	-0,125%	0,057%	0,053%	-0,224%	-0,206%
ΣΕΠΤ.	0,162%	0,233%	0,316%	0,318%	0,097%	0,193%
ΟΚΤ.	0,545%	0,452%	-0,774%	-0,754%	1,106%	1,007%
ΝΟΕΜ.	0,671%	0,583%	-0,584%	-0,592%	1,205%	1,124%
ΔΕΚ.	0,727%	0,708%	0,622%	0,619%	0,771%	0,749%
(Ποσοστιαίες Μεταβολές ως προς τον Δεκέμβριο του 2023, %)						
ΙΑΝ.	-0,147%	-0,128%	-0,565%	-0,551%	0,031%	0,067%
ΦΕΒΡ.	0,064%	0,049%	-0,873%	-0,797%	0,463%	0,439%
ΜΑΡΤ.	-0,561%	-0,548%	-1,085%	-1,000%	-0,338%	-0,340%
ΑΠΡ.	-0,330%	-0,394%	-1,324%	-1,267%	0,093%	0,007%
ΜΑΙΟΣ	-0,522%	-0,554%	-0,623%	-0,618%	-0,478%	-0,524%
ΙΟΥΝ.	-0,065%	-0,052%	-0,733%	-0,698%	0,219%	0,246%
ΙΟΥΛ.	-0,637%	-0,540%	-1,124%	-1,059%	-0,430%	-0,301%
ΑΥΓ.	-0,804%	-0,693%	-1,072%	-1,012%	-0,690%	-0,547%
ΣΕΠΤ.	-0,641%	-0,459%	-0,760%	-0,697%	-0,590%	-0,349%
ΟΚΤ.	-0,101%	-0,011%	-1,525%	-1,443%	0,505%	0,648%
ΝΟΕΜ.	0,576%	0,578%	-2,093%	-2,020%	1,712%	1,774%
ΔΕΚ.	1,313%	1,297%	-1,473%	-1,402%	2,500%	2,540%
(Ποσοστιαίες Μεταβολές ως προς την αντίστοιχη περίοδο του 2023, %)						
Ι.-ΙΑΝ.	-0,542%	0,042%	2,080%	2,145%	-1,658%	-0,926%
Ι.-ΦΕΒΡ.	-0,499%	0,065%	1,768%	1,880%	-1,464%	-0,770%
Ι.-ΜΑΡΤ.	-0,652%	-0,103%	1,497%	1,631%	-1,567%	-0,902%
Ι.-ΑΠΡ.	-0,473%	0,009%	1,096%	1,244%	-1,141%	-0,560%
Ι.-ΜΑΙΟΣ	-0,499%	-0,072%	0,864%	1,008%	-1,079%	-0,570%
Ι.-ΙΟΥΝ.	-0,421%	-0,050%	0,663%	0,812%	-0,882%	-0,446%
Ι.-ΙΟΥΛ.	-0,322%	0,004%	0,507%	0,657%	-0,675%	-0,296%
Ι.-ΑΥΓ.	-0,287%	0,015%	0,489%	0,639%	-0,617%	-0,273%
Ι.-ΣΕΠΤ.	-0,273%	0,030%	0,670%	0,819%	-0,674%	-0,333%
Ι.-ΟΚΤ.	-0,265%	0,035%	0,661%	0,808%	-0,659%	-0,321%
Ι.-ΝΟΕΜ.	-0,141%	0,140%	0,485%	0,628%	-0,408%	-0,085%
Ι.-ΔΕΚ.	-0,025%	0,232%	0,315%	0,452%	-0,169%	0,131%
(Ποσοστιαίες Μεταβολές ως προς τον αντίστοιχο μήνα του 2023, %)						
ΙΑΝ.	-0,542%	0,042%	2,080%	2,145%	-1,658%	-0,926%
ΦΕΒΡ.	-0,451%	0,094%	1,470%	1,629%	-1,269%	-0,613%
ΜΑΡΤ.	-0,952%	-0,436%	0,962%	1,138%	-1,767%	-1,160%
ΑΠΡ.	0,104%	0,380%	-0,083%	0,107%	0,183%	0,506%
ΜΑΙΟΣ	-0,572%	-0,368%	-0,035%	0,091%	-0,800%	-0,579%
ΙΟΥΝ.	0,036%	0,123%	-0,245%	-0,073%	0,155%	0,214%
ΙΟΥΛ.	0,346%	0,394%	-0,392%	-0,228%	0,660%	0,680%
ΑΥΓ.	0,020%	0,143%	0,410%	0,560%	-0,146%	-0,049%
ΣΕΠΤ.	-0,114%	0,200%	2,147%	2,289%	-1,077%	-0,762%
ΟΚΤ.	-0,155%	0,116%	0,608%	0,728%	-0,481%	-0,165%
ΝΟΕΜ.	1,151%	1,241%	-1,215%	-1,105%	2,158%	2,321%
ΔΕΚ.	1,313%	1,297%	-1,473%	-1,402%	2,500%	2,540%

ΠΙΝΑΚΑΣ 3

ΜΕΣΕΣ ΜΗΝΙΑΙΕΣ ΤΙΜΕΣ (FIXING) ΞΕΝΩΝ ΝΟΜΙΣΜΑΤΩΝ ΩΣ ΠΡΟΣ ΤΟ ΕΥΡΩ, 2024

Μήνας	Νομίσματα Ε.Ε. (Εκτός Ζώνης ΕΥΡΩ)						Λοιπά Νομίσματα							
	Κορόνα Λανίας	Κορόνα Σουηδίας	Ζλότι Πολωνίας	Κορόνα Τσεχίας	Φόριντ Ουγγαρίας	Λέα Ρουμανίας	Δολάριο ΗΠΑ	Λίρα Αγγλίας	Φράγκο Ελβετίας	Κορόνα Νορβηγ.	Δολάριο Καναδά	Δολάριο Αυστραλ.	Γιεν Ιαπωνίας	Γουάν Κίνας
(Ποσοστιαίες Μεταβολές ως προς τον προηγούμενο μήνα, %)														
ΙΑΝ.	-0,02%	-0,71%	-0,72%	-0,96%	-0,06%	-0,08%	-0,02%	0,34%	0,78%	1,61%	0,15%	-0,61%	-1,41%	-0,42%
ΦΕΒΡ.	0,03%	0,30%	0,91%	-2,05%	-1,55%	0,01%	1,02%	0,48%	-0,99%	-0,30%	0,46%	-0,67%	-1,19%	0,71%
ΜΑΡΤ.	-0,02%	-0,49%	0,43%	-0,24%	-1,78%	0,08%	-0,71%	-0,07%	-2,00%	-1,19%	-1,10%	-0,32%	-0,86%	-0,83%
ΑΠΡ.	-0,04%	-2,46%	0,10%	0,05%	0,68%	-0,05%	1,35%	-0,16%	-1,08%	-1,38%	0,44%	0,71%	-1,37%	0,82%
ΜΑΙΟΣ	-0,01%	-0,24%	0,54%	1,85%	1,35%	-0,05%	-0,78%	0,11%	-0,71%	0,72%	-0,80%	0,93%	-2,08%	-0,70%
ΙΟΥΝ.	0,02%	2,96%	-0,96%	0,16%	-1,92%	-0,03%	0,49%	1,09%	2,23%	1,58%	0,20%	0,69%	-0,75%	0,20%
ΙΟΥΛ.	-0,02%	-2,14%	0,92%	-2,06%	0,49%	0,08%	-0,78%	0,37%	-0,63%	-2,55%	-0,80%	-0,32%	-0,79%	-0,89%
ΑΥΓ.	-0,01%	0,67%	-0,23%	0,48%	-0,47%	-0,07%	-1,53%	-0,96%	2,39%	-0,62%	-1,20%	-1,82%	6,28%	0,02%
ΣΕΠΤ.	0,02%	0,86%	0,37%	0,32%	-0,04%	0,04%	-0,84%	1,34%	0,39%	0,04%	0,08%	0,98%	1,24%	0,16%
ΟΚΤ.	0,01%	-0,41%	-0,95%	-0,78%	-1,75%	-0,01%	1,85%	0,63%	0,30%	-0,05%	0,29%	0,92%	-2,52%	1,73%
ΝΟΕΜ.	0,01%	-1,54%	-0,34%	-0,01%	-1,80%	-0,02%	2,58%	0,14%	0,33%	0,43%	0,93%	-0,10%	-0,02%	0,86%
ΔΕΚ.	-0,01%	0,69%	1,43%	0,66%	-0,66%	0,03%	1,44%	0,69%	0,17%	-0,03%	-0,40%	-1,59%	1,33%	0,42%
(Ποσοστιαίες Μεταβολές ως προς τον Δεκέμβριο του 2023, %)														
ΙΑΝ.	-0,02%	-0,71%	-0,72%	-0,96%	-0,06%	-0,08%	-0,02%	0,34%	0,78%	1,61%	0,15%	-0,61%	-1,41%	-0,42%
ΦΕΒΡ.	0,01%	-0,42%	0,18%	-2,99%	-1,61%	-0,08%	1,00%	0,82%	-0,22%	1,31%	0,61%	-1,28%	-2,58%	0,28%
ΜΑΡΤ.	-0,01%	-0,91%	0,62%	-3,22%	-3,36%	0,00%	0,28%	0,75%	-2,22%	0,10%	-0,49%	-1,60%	-3,42%	-0,55%
ΑΠΡ.	-0,05%	-3,35%	0,72%	-3,17%	-2,70%	-0,05%	1,63%	0,60%	-3,27%	-1,28%	-0,05%	-0,90%	-4,74%	0,27%
ΜΑΙΟΣ	-0,07%	-3,58%	1,26%	-1,37%	-1,39%	-0,09%	0,84%	0,71%	-3,95%	-0,56%	-0,85%	0,02%	-6,72%	-0,43%
ΙΟΥΝ.	-0,05%	-0,73%	0,29%	-1,22%	-3,28%	-0,12%	1,34%	1,80%	-1,81%	1,01%	-0,65%	0,71%	-7,42%	-0,23%
ΙΟΥΛ.	-0,07%	-2,86%	1,21%	-3,25%	-2,81%	-0,05%	0,54%	2,18%	-2,43%	-1,56%	-1,44%	0,39%	-8,15%	-1,12%
ΑΥΓ.	-0,08%	-2,21%	0,97%	-2,78%	-3,27%	-0,12%	-0,99%	1,20%	-0,09%	-2,17%	-2,63%	-1,44%	-2,39%	-1,10%
ΣΕΠΤ.	-0,06%	-1,36%	1,34%	-2,48%	-3,31%	-0,07%	-1,83%	2,56%	0,29%	-2,14%	-2,55%	-0,47%	-1,17%	-0,94%
ΟΚΤ.	-0,05%	-1,77%	0,38%	-3,24%	-5,00%	-0,09%	-0,01%	3,20%	0,59%	-2,18%	-2,26%	0,44%	-3,67%	0,77%
ΝΟΕΜ.	-0,04%	-3,28%	0,04%	-3,26%	-6,71%	-0,11%	2,57%	3,35%	0,92%	-1,77%	-1,36%	0,34%	-3,69%	1,64%
ΔΕΚ.	-0,04%	-2,62%	1,48%	-2,62%	-7,33%	-0,08%	4,05%	4,06%	1,09%	-1,80%	-1,75%	-1,26%	-2,40%	2,06%
(Ποσοστιαίες Μεταβολές ως προς την αντίστοιχη περίοδο του 2023, %)														
Ι-ΙΑΝ.	-0,25%	-0,69%	7,62%	-3,07%	3,66%	-1,02%	-1,25%	2,72%	6,33%	-5,60%	-1,07%	-5,48%	-11,86%	-6,43%
Ι-ΦΕΒΡ.	-0,20%	-0,69%	8,61%	-4,55%	1,40%	-1,17%	-0,99%	3,17%	5,50%	-4,70%	-1,10%	-5,82%	-11,82%	-6,05%
Ι-ΜΑΡΤ.	-0,18%	-0,69%	8,70%	-5,16%	0,07%	-1,08%	-1,17%	3,15%	4,54%	-3,84%	-0,91%	-5,01%	-11,92%	-5,95%
Ι-ΑΠΡ.	-0,16%	-1,06%	8,44%	-5,69%	-1,07%	-0,99%	-0,33%	3,08%	3,61%	-3,25%	-0,47%	-3,91%	-11,75%	-5,15%
Ι-ΜΑΙΟΣ	-0,16%	-1,28%	7,93%	-5,54%	-1,63%	-0,91%	-0,17%	2,81%	2,72%	-2,41%	-0,50%	-3,12%	-11,73%	-4,71%
Ι-ΙΟΥΝ.	-0,16%	-0,51%	7,12%	-5,35%	-2,40%	-0,81%	-0,01%	2,57%	2,52%	-1,60%	-0,80%	-2,65%	-11,43%	-4,03%
Ι-ΙΟΥΛ.	-0,15%	-0,31%	6,62%	-5,38%	-2,56%	-0,79%	0,27%	2,46%	2,14%	-1,82%	-0,92%	-2,14%	-11,09%	-3,36%
Ι-ΑΥΓ.	-0,15%	0,10%	6,28%	-5,24%	-2,55%	-0,78%	0,12%	2,26%	2,05%	-1,99%	-1,10%	-1,70%	-10,01%	-2,90%
Ι-ΣΕΠΤ.	-0,14%	0,55%	6,41%	-4,98%	-2,50%	-0,71%	-0,33%	2,29%	2,04%	-2,08%	-1,40%	-1,36%	-9,04%	-2,68%
Ι-ΟΚΤ.	-0,12%	0,70%	6,22%	-4,77%	-2,66%	-0,65%	-0,61%	2,46%	2,01%	-2,01%	-1,61%	-1,00%	-8,48%	-2,42%
Ι-ΝΟΕΜ.	-0,11%	0,61%	5,79%	-4,63%	-3,09%	-0,61%	-0,41%	2,63%	2,10%	-1,80%	-1,48%	-0,71%	-7,84%	-2,04%
Ι-ΔΕΚ.	-0,11%	0,34%	5,41%	-4,47%	-3,44%	-0,56%	-0,04%	2,75%	2,01%	-1,80%	-1,51%	-0,75%	-7,40%	-1,70%
(Ποσοστιαίες Μεταβολές ως προς τον αντίστοιχο μήνα του 2023, %)														
ΙΑΝ.	-0,25%	-0,69%	7,62%	-3,07%	3,66%	-1,02%	-1,25%	2,72%	6,33%	-5,60%	-1,07%	-5,48%	-11,86%	-6,43%
ΦΕΒΡ.	-0,14%	-0,69%	9,62%	-6,02%	-0,81%	-1,33%	-0,74%	3,61%	4,68%	-3,79%	-1,13%	-6,17%	-11,77%	-5,67%
ΜΑΡΤ.	-0,15%	-0,69%	8,88%	-6,36%	-2,55%	-0,89%	-1,53%	3,12%	2,61%	-2,04%	-0,53%	-3,33%	-12,14%	-5,73%
ΑΠΡ.	-0,10%	-2,19%	7,66%	-7,28%	-4,35%	-0,73%	2,24%	2,87%	0,87%	-1,40%	0,89%	-0,49%	-11,22%	-2,70%
ΜΑΙΟΣ	-0,16%	-2,14%	5,95%	-4,93%	-3,83%	-0,56%	0,51%	1,73%	-0,81%	1,16%	-0,62%	0,18%	-11,64%	-2,89%
ΙΟΥΝ.	-0,13%	3,47%	3,24%	-4,37%	-6,12%	-0,34%	0,75%	1,44%	1,54%	2,62%	-2,28%	-0,30%	-9,81%	-0,51%
ΙΟΥΛ.	-0,13%	0,88%	3,77%	-5,56%	-3,51%	-0,64%	1,97%	1,81%	-0,13%	-3,15%	-1,69%	1,02%	-8,90%	0,93%
ΑΥΓ.	-0,12%	3,11%	3,92%	-4,25%	-2,44%	-0,71%	-0,94%	0,87%	1,45%	-3,20%	-2,30%	1,56%	-1,92%	0,46%
ΣΕΠΤ.	-0,05%	4,26%	7,53%	-2,86%	-2,14%	-0,18%	-3,80%	2,54%	1,98%	-2,82%	-3,85%	1,36%	-0,81%	-0,82%
ΟΚΤ.	0,02%	2,13%	4,53%	-2,82%	-4,12%	-0,14%	-3,13%	3,96%	1,72%	-1,38%	-3,46%	2,38%	-3,16%	-0,10%
ΝΟΕΜ.	0,00%	-0,31%	1,62%	-3,23%	-7,34%	-0,12%	1,68%	4,40%	2,98%	0,47%	-0,18%	2,26%	-0,85%	1,92%
ΔΕΚ.	-0,04%	-2,62%	1,48%	-2,62%	-7,33%	-0,08%	4,05%	4,06%	1,09%	-1,80%	-1,75%	-1,26%	-2,40%	2,06%

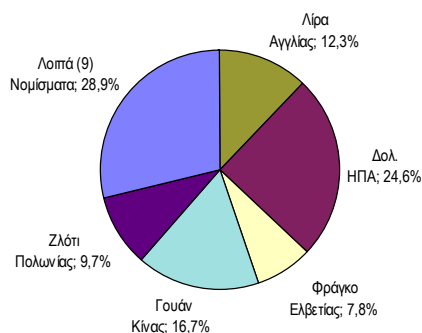
3 ΤΕΧΝΙΚΟ ΠΑΡΑΡΤΗΜΑ

Το Κέντρο Εξαγωγικών Ερευνών και Μελετών (KEEM) δημοσιεύει τον αναθεωρημένο, ως προς τους συντελεστές στάθμισης, δείκτη της σταθμισμένης ισοτιμίας των ξένων νομισμάτων ως προς το ΕΥΡΩ σε μηνιαία βάση. Οι μεταβολές αφορούν το ΕΥΡΩ ως προς τα ξένα νομίσματα. Για παράδειγμα, η μέση ισοτιμία ΕΥΡΩ / λίρα Αγγλίας τον Ιανουάριο 2024 ισούται με 1,164, που σημαίνει ότι 1,164 ΕΥΡΩ = 1 λίρα Αγγλίας (δηλαδή το αντίστροφο του 0,859 που σημαίνει ότι 0,859 λίρες Αγγλίας = 1 ΕΥΡΩ).

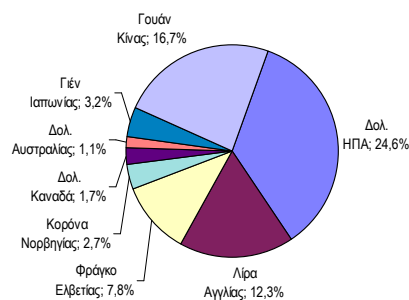
Επειδή το ΕΥΡΩ αποτελεί το ενιαίο νόμισμα 20 χωρών, οι συντελεστές στάθμισης των ξένων νομισμάτων προκύπτουν από τη συμμετοχή κάθε χώρας στο σύνολο των εμπορευματικών συναλλαγών (εισαγωγές και εξαγωγές) των χωρών της ζώνης του ΕΥΡΩ, και βασίζονται στα στοιχεία του εξωτερικού εμπορίου κατά την περίοδο 2019 - 2023. Τα νομίσματα που περιλαμβάνονται στο σταθμισμένο δείκτη είναι συνολικά δέκα τέσσερα. Τα έξι ανήκουν σε χώρες-μέλη της Ε.Ε που είναι εκτός της ζώνης του ΕΥΡΩ (κορόνα Δανίας, κορόνα Σουηδίας, ζλότι Πολωνίας, κορόνα Τσεχίας, φόριντ Ουγγαρίας και λεί Ρουμανίας), και τα λοιπά οκτώ νομίσματα είναι τα εξής: δολάριο ΗΠΑ, λίρα Αγγλίας, γιέν Ιαπωνίας (100 γιέν), φράγκο Ελβετίας, δολάριο Καναδά, δολάριο Αυστραλίας, κορόνα Νορβηγίας και γουάν Κίνας. Ειδικά για το δολάριο ΗΠΑ η στάθμιση περιλαμβάνει και τις εισαγωγές πετρελαιοειδών από τον ΟΡΕC και άλλες τρίτες χώρες, αφού είναι γνωστό ότι το πετρέλαιο προσφέρεται στη διεθνή αγορά σε \$ ΗΠΑ.

Οι μεταβολές των ισοτιμιών υπολογίζονται κάθε μήνα με τους εξής τέσσερις διαφορετικούς τρόπους: 1) ως προς τον προηγούμενο μήνα, 2) σωρευτικά από την αρχή του έτους, δηλαδή ως προς τη μέση τιμή του μηνός Δεκεμβρίου του προηγούμενου έτους, 3) μέση ετήσια μεταβολή, δηλαδή μέση τιμή συναλλάγματος από την αρχή του έτους μέχρι και το συγκεκριμένο μήνα σε σχέση με την αντίστοιχη περίοδο του προηγούμενου έτους, και 4) ετήσια μεταβολή κατά το τρέχον δωδεκάμηνο, δηλαδή ως προς τον αντίστοιχο μήνα του προηγούμενου έτους.

Ποσοστιαία Συμμετοχή Νομισμάτων στο Εξωτερικό Εμπόριο της Ζώνης του Ευρώ (Σύνολο Συμμετοχής: 100%)



Συμμετοχή Λοιπών Νομισμάτων (εκτός Ε.Ε.) στο Εξωτερικό Εμπόριο της Ζώνης του Ευρώ (Σύνολο Συμμετοχής: 70,1%)



Συμμετοχή Ευρωπαϊκών Νομισμάτων (εκτός ζώνης €) στο Εξωτερικό Εμπόριο της Ζώνης του Ευρώ (Σύνολο Συμμετοχής: 29,9%)



(Βάση σύνθεσης εξωτερικού εμπορίου της Ευρωζώνης κατά την Περίοδο 2019 - 2023)