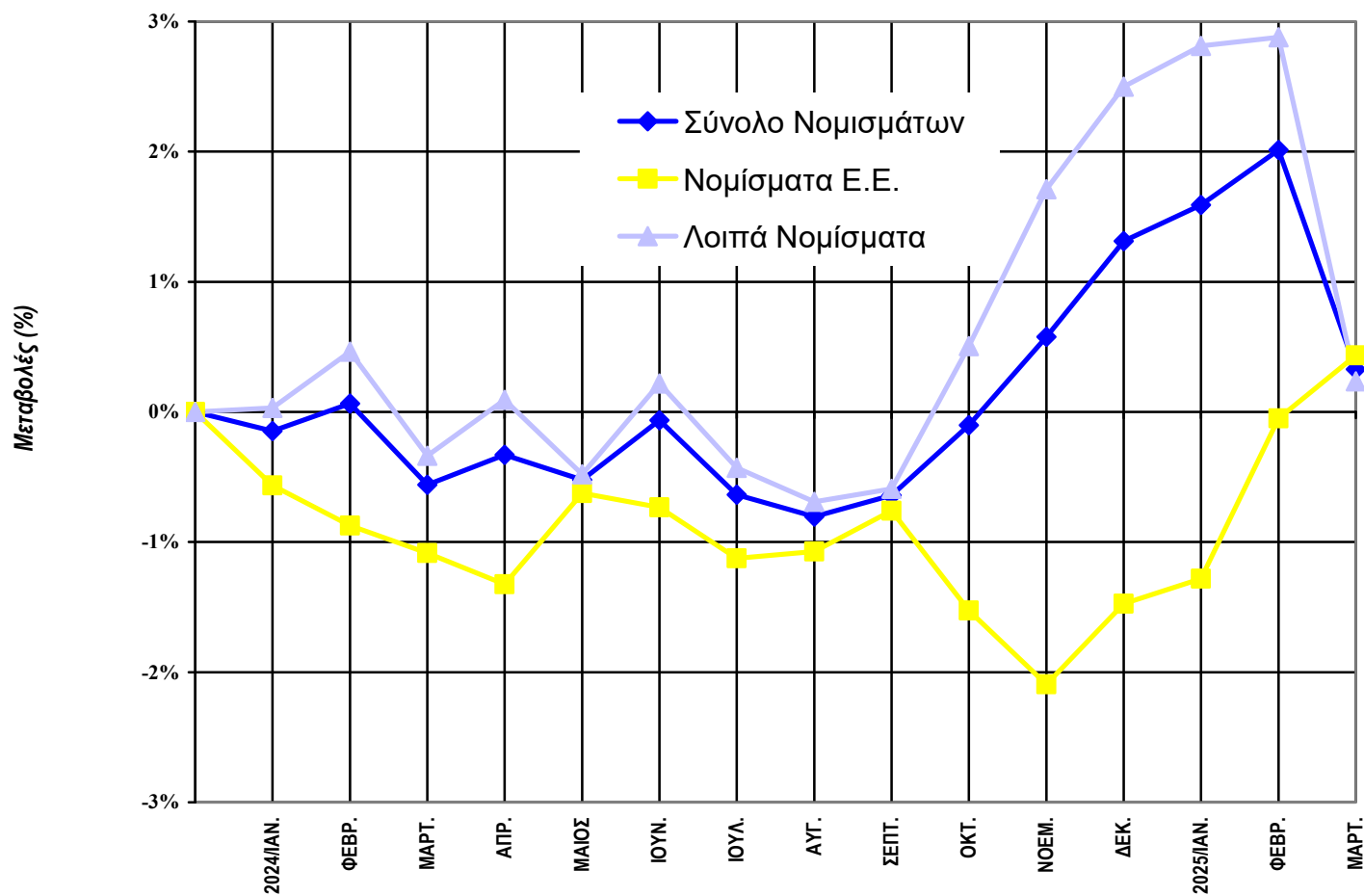


Μ ά ρ τ ι ο ς

*Σταθμισμένες Ισοτιμίες Ξένων Νομισμάτων ως προς ΕΥΡΩ
Ποσοστιαίες Μεταβολές (%) ως προς το Δεκέμβριο 2023*

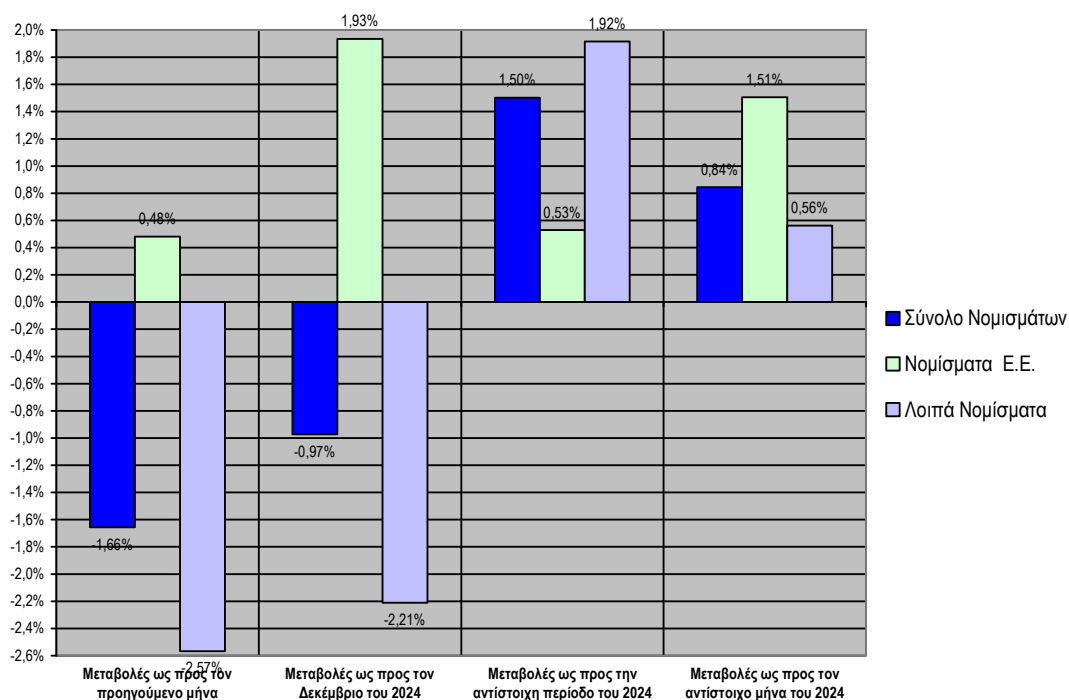


2 0 2 5

Η εξέλιξη του ΕΥΡΩ ως προς το σύνολο των ξένων νομισμάτων κατά τον Μάρτιο 2025

1 Η εξέλιξη των σταθμισμένων ισοτιμιών

Ανατίμηση ως προς το σύνολο των ξένων νομισμάτων σημείωσε το ΕΥΡΩ κατά το μήνα Μάρτιο, σύμφωνα με τους σταθμισμένους δείκτες ισοτιμίας που καταρτίζει το Κέντρο Εξαγωγικών Ερευνών και Μελετών (ΚΕΕΜ) του Πανελληνίου Συνδέσμου Εξαγωγέων.



Πιο συγκεκριμένα, με βάση τις σταθμίσεις του συνολικού εξωτερικού εμπορίου των χωρών της ζώνης του ΕΥΡΩ (εισαγωγές και εξαγωγές κατά την περίοδο 2019 - 2023), ο σταθμισμένος δείκτης ισοτιμίας του συνόλου των νομισμάτων μειώθηκε κατά -1,66% ως αποτέλεσμα της μικρής ανατίμησης των ευρωπαϊκών (εκτός ζώνης ΕΥΡΩ) νομισμάτων (+0,48%) και της υποχώρησης των λοιπών νομισμάτων (-2,57%).

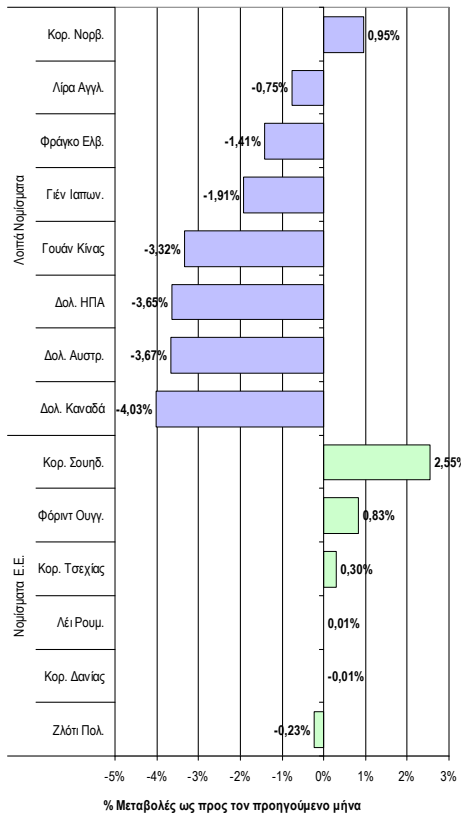
Όσον αφορά τις σωρευτικές μεταβολές των ξένων νομισμάτων στο τρίμηνο Ιανουαρίου - Μαρτίου 2025, δηλαδή ως προς τις μέσες τιμές του Δεκεμβρίου 2024, αυτές ανήλθαν, με βάση τις σταθμίσεις του συνολικού εξωτερικού εμπορίου των χωρών της ζώνης του ΕΥΡΩ (εισαγωγές και εξαγωγές), σε -0,97% για το σύνολο των νομισμάτων, σε +1,93% για τα ευρωπαϊκά (εκτός ζώνης ΕΥΡΩ), νομίσματα, και σε -2,21% για τα λοιπά νομίσματα.

Εξάλλου, οι μέσες ετήσιες μεταβολές των σταθμισμένων δεικτών, δηλαδή κατά το α' τρίμηνο του 2025 έναντι της αντίστοιχης περιόδου του 2024, ανήλθαν σε +1,50%, +0,53% και +1,92% για το σύνολο των νομισμάτων, τα ευρωπαϊκά (εκτός ζώνης ΕΥΡΩ) νομίσματα και τα λοιπά νομίσματα, αντίστοιχα.

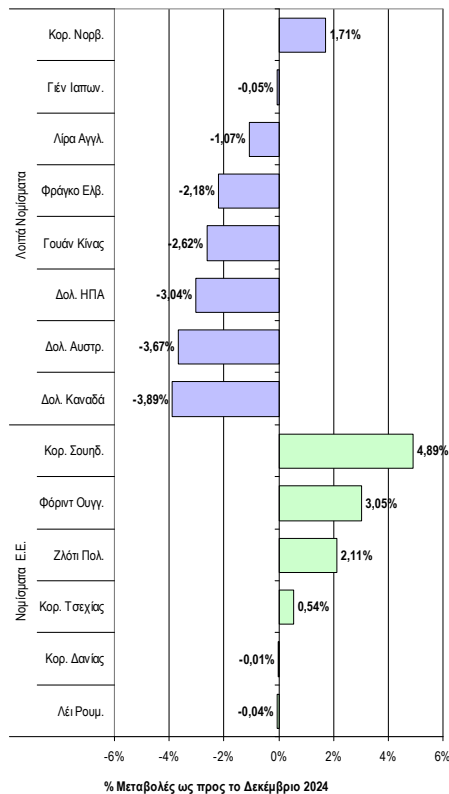
Τέλος, οι μεταβολές των σταθμισμένων δεικτών κατά το τρέχον δωδεκάμηνο, Μάρτιος 2024 - Μάρτιος 2025, ήταν +0,84% για το σύνολο των νομισμάτων, +1,51% για τα ευρωπαϊκά (εκτός ζώνης ΕΥΡΩ) νομίσματα, και +0,56% για τα λοιπά νομίσματα.

2 Η εξέλιξη των ισοτιμιών κατά κύρια νομίσματα

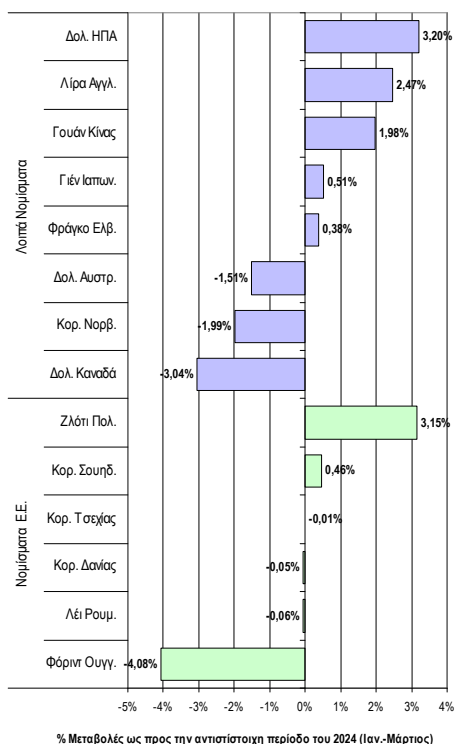
2.1. Μεταβολές ως προς τον προηγούμενο μήνα:



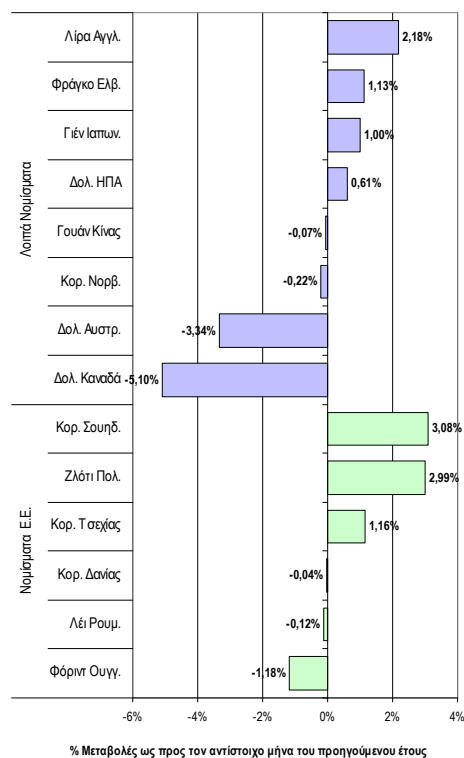
2.2. Σωρευτικές μεταβολές ως προς το Δεκέμβριο 2024:



2.3. Μεταβολές ως προς την αντίστοιχη περίοδο του 2024 (Ιαν. - Μάρτιος):



2.4. Μεταβολές ως προς τον αντίστοιχο μήνα του προηγούμενου έτους:



Π Ι Ν Α Κ Α Σ 1
ΜΕΣΕΣ ΜΗΝΙΑΙΕΣ ΤΙΜΕΣ (FIXING) ΞΕΝΩΝ ΝΟΜΙΣΜΑΤΩΝ (σε ΕΥΡΩ)

| Μήνας | Νομίσματα Ε.Ε. (Εκτός Ζώνης ΕΥΡΩ) | | | | | | Λοιπά Νομίσματα | | | | | | | |
|----------------|--------------------------------------|-----------------|----------------|----------------|------------------|---------------|-----------------|--------------|-----------------|----------------|----------------|------------------|-------------------|-------------|
| | Κορόνα Δανίας | Κορόνα Σουηδίας | Ζλότι Πολωνίας | Κορόνα Τσεχίας | Φόριντ Ουγγαρίας | Λέι Ρουμανίας | Δολάριο ΗΠΑ | Λίρα Αγγλίας | Φράγκο Ελβετίας | Κορόνα Νορβηγ. | Δολάριο Καναδά | Δολάριο Αυστραλ. | 100 Γιεν Ιαπωνίας | Γουάν Κίνας |
| 2 0 2 4 | | | | | | | | | | | | | | |
| ΙΑΝ. | 0,134 | 0,089 | 0,229 | 0,04046 | 0,00262 | 0,20101 | 0,917 | 1,165 | 1,067 | 0,088 | 0,683 | 0,609 | 0,627 | 0,128 |
| ΦΕΒΡ. | 0,134 | 0,089 | 0,231 | 0,03963 | 0,00258 | 0,20102 | 0,926 | 1,170 | 1,057 | 0,088 | 0,687 | 0,605 | 0,620 | 0,129 |
| ΜΑΡΤ. | 0,134 | 0,088 | 0,232 | 0,03954 | 0,00253 | 0,20118 | 0,920 | 1,169 | 1,036 | 0,087 | 0,679 | 0,603 | 0,614 | 0,128 |
| ΑΠΡ. | 0,134 | 0,086 | 0,232 | 0,03956 | 0,00255 | 0,20108 | 0,932 | 1,167 | 1,025 | 0,086 | 0,682 | 0,607 | 0,606 | 0,129 |
| ΜΑΙΟΣ | 0,134 | 0,086 | 0,234 | 0,04029 | 0,00258 | 0,20099 | 0,925 | 1,169 | 1,017 | 0,086 | 0,677 | 0,613 | 0,593 | 0,128 |
| ΙΟΥΝ. | 0,134 | 0,089 | 0,231 | 0,04036 | 0,00253 | 0,20093 | 0,929 | 1,181 | 1,040 | 0,088 | 0,678 | 0,617 | 0,589 | 0,128 |
| ΙΟΥΛ. | 0,134 | 0,087 | 0,234 | 0,03953 | 0,00255 | 0,20109 | 0,922 | 1,186 | 1,033 | 0,085 | 0,673 | 0,615 | 0,584 | 0,127 |
| ΑΥΓ. | 0,134 | 0,087 | 0,233 | 0,03972 | 0,00253 | 0,20094 | 0,908 | 1,174 | 1,058 | 0,085 | 0,664 | 0,604 | 0,621 | 0,127 |
| ΣΕΠΤ. | 0,134 | 0,088 | 0,234 | 0,03984 | 0,00253 | 0,20103 | 0,900 | 1,190 | 1,062 | 0,085 | 0,665 | 0,610 | 0,629 | 0,127 |
| ΟΚΤ. | 0,134 | 0,088 | 0,232 | 0,03953 | 0,00249 | 0,20100 | 0,917 | 1,198 | 1,065 | 0,085 | 0,667 | 0,615 | 0,613 | 0,129 |
| ΝΟΕΜ. | 0,134 | 0,086 | 0,231 | 0,03952 | 0,00244 | 0,20096 | 0,941 | 1,199 | 1,069 | 0,085 | 0,673 | 0,615 | 0,613 | 0,131 |
| ΔΕΚ. | 0,134 | 0,087 | 0,234 | 0,03978 | 0,00243 | 0,20101 | 0,954 | 1,208 | 1,071 | 0,085 | 0,670 | 0,605 | 0,621 | 0,131 |
| 2 0 2 5 | | | | | | | | | | | | | | |
| ΙΑΝ. | 0,134 | 0,087 | 0,235 | 0,03974 | 0,00243 | 0,20100 | 0,966 | 1,192 | 1,062 | 0,085 | 0,671 | 0,601 | 0,618 | 0,132 |
| ΦΕΒΡ. | 0,134 | 0,089 | 0,240 | 0,03988 | 0,00248 | 0,20092 | 0,960 | 1,204 | 1,062 | 0,086 | 0,671 | 0,605 | 0,633 | 0,132 |
| ΜΑΡΤ. | 0,134 | 0,091 | 0,239 | 0,04000 | 0,00250 | 0,20093 | 0,925 | 1,195 | 1,047 | 0,087 | 0,644 | 0,583 | 0,620 | 0,128 |
| ΑΠΡ. | | | | | | | | | | | | | | |
| ΜΑΙΟΣ | | | | | | | | | | | | | | |
| ΙΟΥΝ. | | | | | | | | | | | | | | |
| ΙΟΥΛ. | | | | | | | | | | | | | | |
| ΑΥΓ. | | | | | | | | | | | | | | |
| ΣΕΠΤ. | | | | | | | | | | | | | | |
| ΟΚΤ. | | | | | | | | | | | | | | |
| ΝΟΕΜ. | | | | | | | | | | | | | | |
| ΔΕΚ. | | | | | | | | | | | | | | |

Πηγή: Ημερήσιες τιμές EKT (ECB: Euro foreign exchange reference rates)

ΠΙΝΑΚΑΣ 2
ΣΤΑΘΜΙΣΜΕΝΕΣ ΙΣΟΤΙΜΙΕΣ ΞΕΝΩΝ ΣΥΝΑΛΛΑΓΜΑΤΩΝ ΩΣ ΠΡΟΣ ΤΟ ΕΥΡΩ, 2025
(TRADE WEIGHTED INDEX)

| Μήνας | Σύνολο Νομισμάτων | | Νομίσματα Ε.Ε. | | Λοιπά Νομίσματα | |
|-------|------------------------|------------------|------------------------|------------------|------------------------|------------------|
| | Με βάση Εισαγ. & Εξαγ. | Με βάση Εξαγωγές | Με βάση Εισαγ. & Εξαγ. | Με βάση Εξαγωγές | Με βάση Εισαγ. & Εξαγ. | Με βάση Εξαγωγές |

(Ποσοστιαίες Μεταβολές ως προς τον προηγούμενο μήνα, %)

| | | | | | | |
|-------|---------|---------|--------|--------|---------|---------|
| ΙΑΝ. | 0,272% | 0,148% | 0,195% | 0,201% | 0,305% | 0,124% |
| ΦΕΒΡ. | 0,422% | 0,501% | 1,245% | 1,254% | 0,071% | 0,155% |
| ΜΑΡΤ. | -1,657% | -1,514% | 0,481% | 0,495% | -2,567% | -2,439% |
| ΑΠΡ. | | | | | | |
| ΜΑΙΟΣ | | | | | | |
| ΙΟΥΝ. | | | | | | |
| ΙΟΥΛ. | | | | | | |
| ΑΥΓ. | | | | | | |
| ΣΕΠΤ. | | | | | | |
| ΟΚΤ. | | | | | | |
| ΝΟΕΜ. | | | | | | |
| ΔΕΚ. | | | | | | |

(Ποσοστιαίες Μεταβολές ως προς τον Δεκέμβριο του 2024, %)

| | | | | | | |
|-------|---------|---------|--------|--------|---------|---------|
| ΙΑΝ. | 0,272% | 0,148% | 0,195% | 0,201% | 0,305% | 0,124% |
| ΦΕΒΡ. | 0,691% | 0,647% | 1,444% | 1,458% | 0,371% | 0,273% |
| ΜΑΡΤ. | -0,973% | -0,872% | 1,935% | 1,964% | -2,210% | -2,178% |
| ΑΠΡ. | | | | | | |
| ΜΑΙΟΣ | | | | | | |
| ΙΟΥΝ. | | | | | | |
| ΙΟΥΛ. | | | | | | |
| ΑΥΓ. | | | | | | |
| ΣΕΠΤ. | | | | | | |
| ΟΚΤ. | | | | | | |
| ΝΟΕΜ. | | | | | | |
| ΔΕΚ. | | | | | | |

(Ποσοστιαίες Μεταβολές ως προς την αντίστοιχη περίοδο του 2024, %)

| | | | | | | |
|---------|--------|--------|---------|---------|--------|--------|
| I-ΙΑΝ. | 1,745% | 1,580% | -0,711% | -0,648% | 2,790% | 2,606% |
| I-ΦΕΒΡ. | 1,833% | 1,727% | 0,050% | 0,086% | 2,592% | 2,482% |
| I-ΜΑΡΤ. | 1,502% | 1,455% | 0,530% | 0,559% | 1,916% | 1,868% |
| I-ΑΠΡ. | | | | | | |
| I-ΜΑΙΟΣ | | | | | | |
| I-ΙΟΥΝ. | | | | | | |
| I-ΙΟΥΛ. | | | | | | |
| I-ΑΥΓ. | | | | | | |
| I-ΣΕΠΤ. | | | | | | |
| I-ΟΚΤ. | | | | | | |
| I-ΝΟΕΜ. | | | | | | |
| I-ΔΕΚ. | | | | | | |

(Ποσοστιαίες Μεταβολές ως προς τον αντίστοιχο μήνα του 2024, %)

| | | | | | | |
|-------|--------|--------|---------|---------|--------|--------|
| ΙΑΝ. | 1,745% | 1,580% | -0,711% | -0,648% | 2,790% | 2,606% |
| ΦΕΒΡ. | 1,927% | 1,879% | 0,817% | 0,827% | 2,399% | 2,363% |
| ΜΑΡΤ. | 0,844% | 0,917% | 1,506% | 1,520% | 0,562% | 0,639% |
| ΑΠΡ. | | | | | | |
| ΜΑΙΟΣ | | | | | | |
| ΙΟΥΝ. | | | | | | |
| ΙΟΥΛ. | | | | | | |
| ΑΥΓ. | | | | | | |
| ΣΕΠΤ. | | | | | | |
| ΟΚΤ. | | | | | | |
| ΝΟΕΜ. | | | | | | |
| ΔΕΚ. | | | | | | |

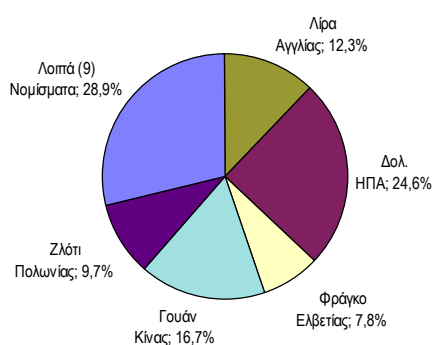
3 ΤΕΧΝΙΚΟ ΠΑΡΑΡΤΗΜΑ

Το Κέντρο Εξαγωγικών Ερευνών και Μελετών (ΚΕΕΜ) δημοσιεύει τον αναθεωρημένο, μετά το Brexit, δείκτη της σταθμισμένης ισοτιμίας των ξένων νομισμάτων ως προς το ΕΥΡΩ σε μηνιαία βάση. Οι μεταβολές αφορούν το ΕΥΡΩ ως προς τα ξένα νομίσματα. Για παράδειγμα, η μέση ισοτιμία ΕΥΡΩ / λίρα Αγγλίας τον Ιανουάριο 2025 ισούται με 1,191, που σημαίνει ότι 1,191 ΕΥΡΩ = 1 λίρα Αγγλίας (δηλαδή το αντίστροφο του 0,839 που σημαίνει ότι 0,839 λίρες Αγγλίας = 1 ΕΥΡΩ).

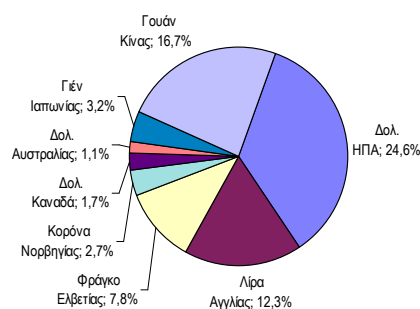
Επειδή το ΕΥΡΩ αποτελεί το ενιαίο νόμισμα 20 χωρών, οι συντελεστές στάθμισης των ξένων νομισμάτων προκύπτουν από τη συμμετοχή κάθε χώρας στο σύνολο των εμπορευματικών συναλλαγών (εισαγωγές και εξαγωγές) των χωρών της ζώνης του ΕΥΡΩ, και βασίζονται στα στοιχεία του εξωτερικού εμπορίου κατά την περίοδο 2019 - 2023. Τα νομίσματα που περιλαμβάνονται στο σταθμισμένο δείκτη είναι συνολικά δέκα τέσσερα. Τα έξι ανήκουν σε χώρες-μέλη της Ε.Ε που είναι εκτός της ζώνης του ΕΥΡΩ (κορόνα Δανίας, κορόνα Σουηδίας, ζλότι Πολωνίας, κορόνα Τσεχίας, φόντιντ Ουγγαρίας και λεί Ρουμανίας), και τα λοιπά οκτώ νομίσματα είναι τα εξής: δολάριο ΗΠΑ, λίρα Αγγλίας, γιέν Ιαπωνίας (100 γιέν), φράγκο Ελβετίας, δολάριο Καναδά, δολάριο Αυστραλίας, κορόνα Νορβηγίας και γουάν Κίνας. Ειδικά για το δολάριο ΗΠΑ η στάθμιση περιλαμβάνει και τις εισαγωγές πετρελαιοειδών από τον ΟΡΕC και άλλες τρίτες χώρες, αφού είναι γνωστό ότι το πετρέλαιο προσφέρεται στη διεθνή αγορά σε \$ ΗΠΑ..

Οι μεταβολές των ισοτιμιών υπολογίζονται κάθε μήνα με τους εξής τέσσερις διαφορετικούς τρόπους: 1) ως προς τον προηγούμενο μήνα, 2) σωρευτικά από την αρχή του έτους, δηλαδή ως προς τη μέση τιμή του μηνός Δεκεμβρίου του προηγούμενου έτους, 3) μέση ετήσια μεταβολή, δηλαδή μέση τιμή συναλλάγματος από την αρχή του έτους μέχρι και το συγκεκριμένο μήνα σε σχέση με την αντίστοιχη περίοδο του προηγούμενου έτους, και 4) ετήσια μεταβολή κατά το τρέχον δωδεκάμηνο, δηλαδή ως προς τον αντίστοιχο μήνα του προηγούμενου έτους.

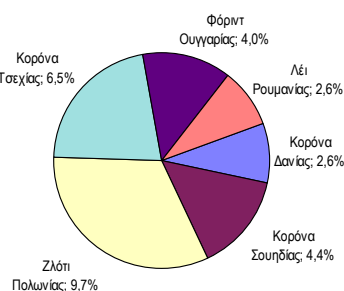
Ποσοστιαία Συμμετοχή Νομισμάτων στο Εξωτερικό Εμπόριο της Ζώνης του Ευρώ (Σύνολο Συμμετοχής: 100%)



Συμμετοχή Λοιπών Νομισμάτων (εκτός Ε.Ε.) στο Εξωτερικό Εμπόριο της Ζώνης του Ευρώ (Σύνολο Συμμετοχής: 70,1%)



Συμμετοχή Ευρωπαϊκών Νομισμάτων (εκτός ζώνης €) στο Εξωτερικό Εμπόριο της Ζώνης του Ευρώ (Σύνολο Συμμετοχής: 29,9%)



(Βάση σύνθεσης εξωτερικού εμπορίου της Ευρωζώνης κατά την Περίοδο 2019 - 2023)